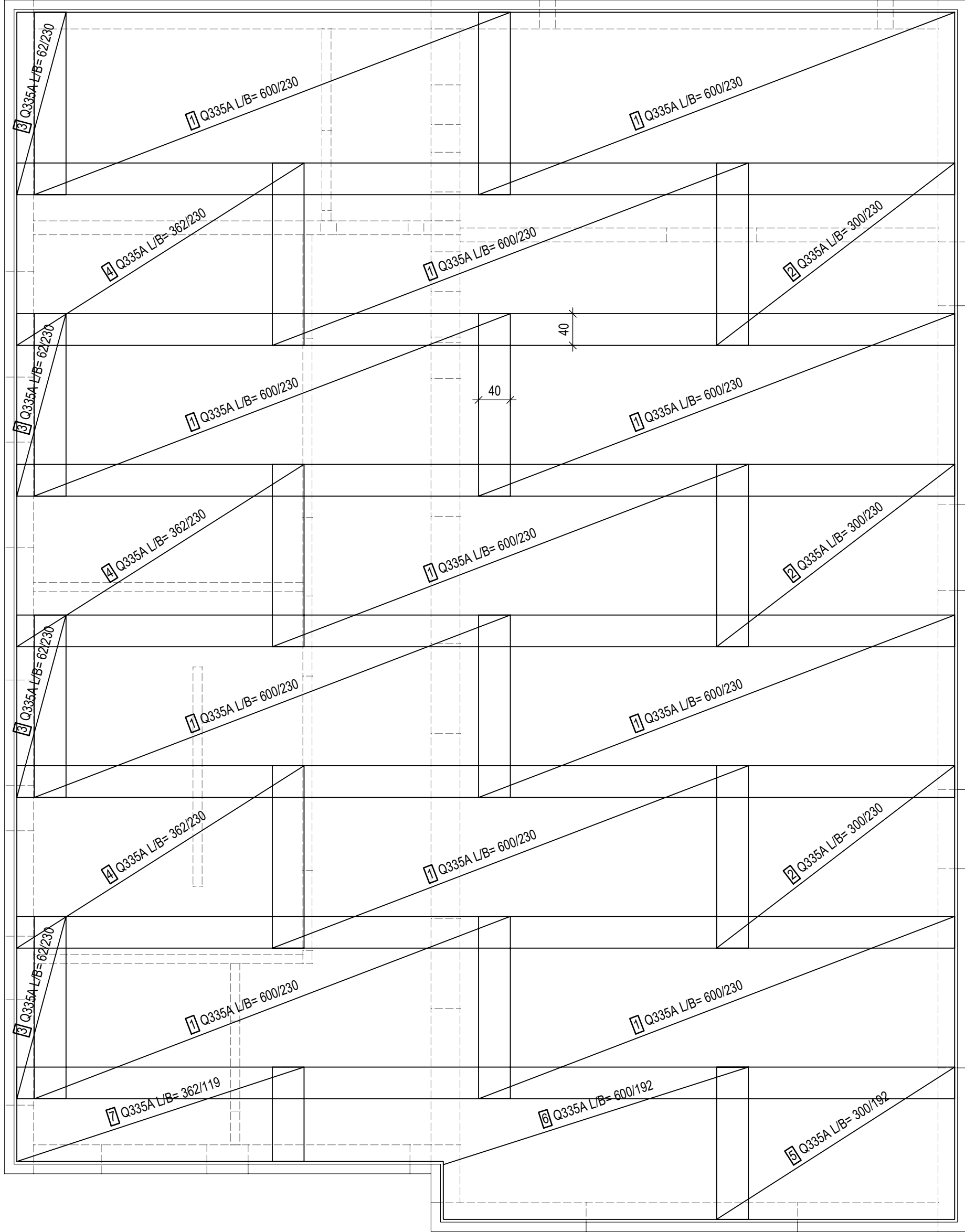


Bewehrung Matten - Obere Lage

Matten örtlich schneiden!

M = 1:50

Übergreifungslänge=40 cm

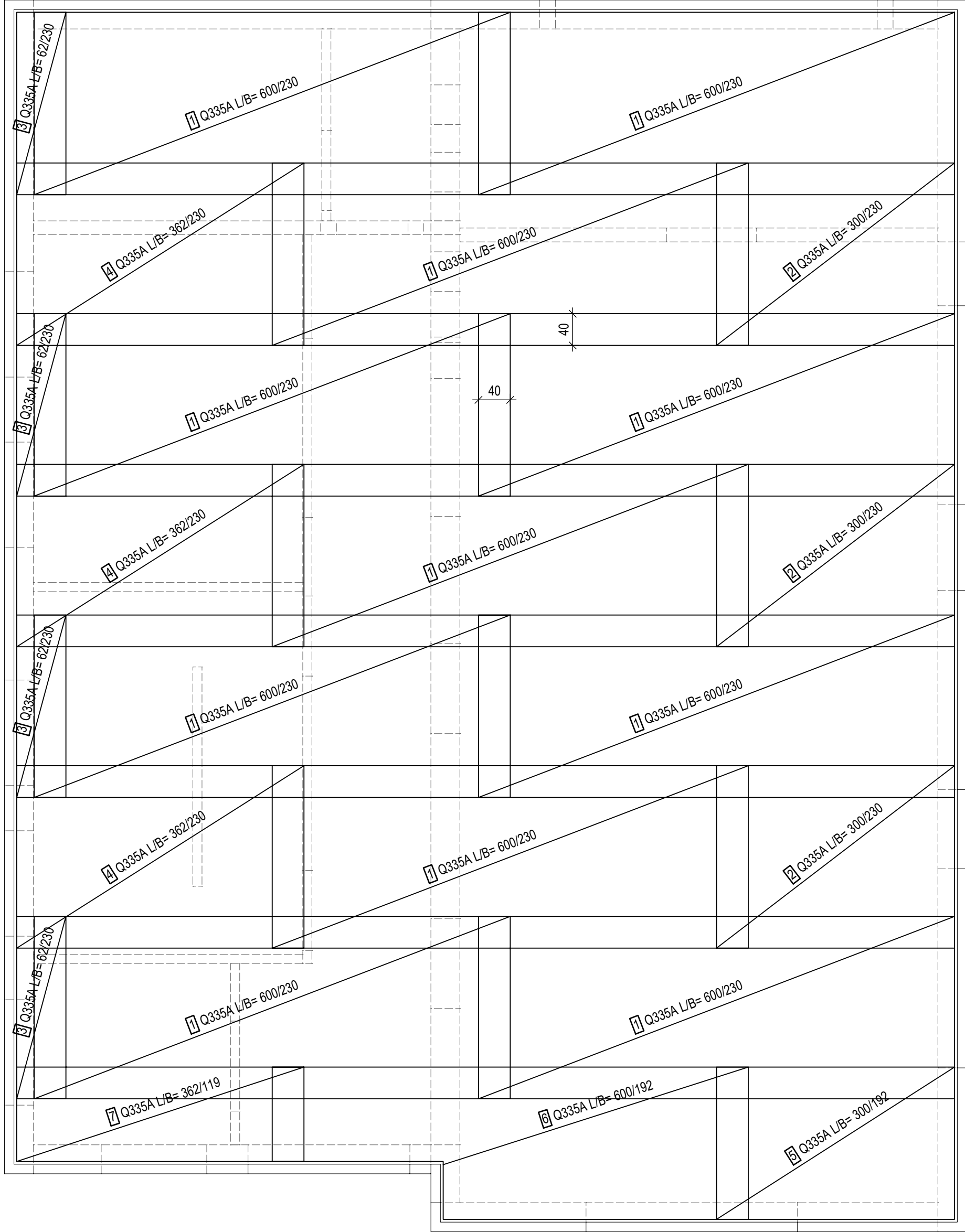


Bewehrung Matten - Untere Lage

Matten örtlich schneiden!

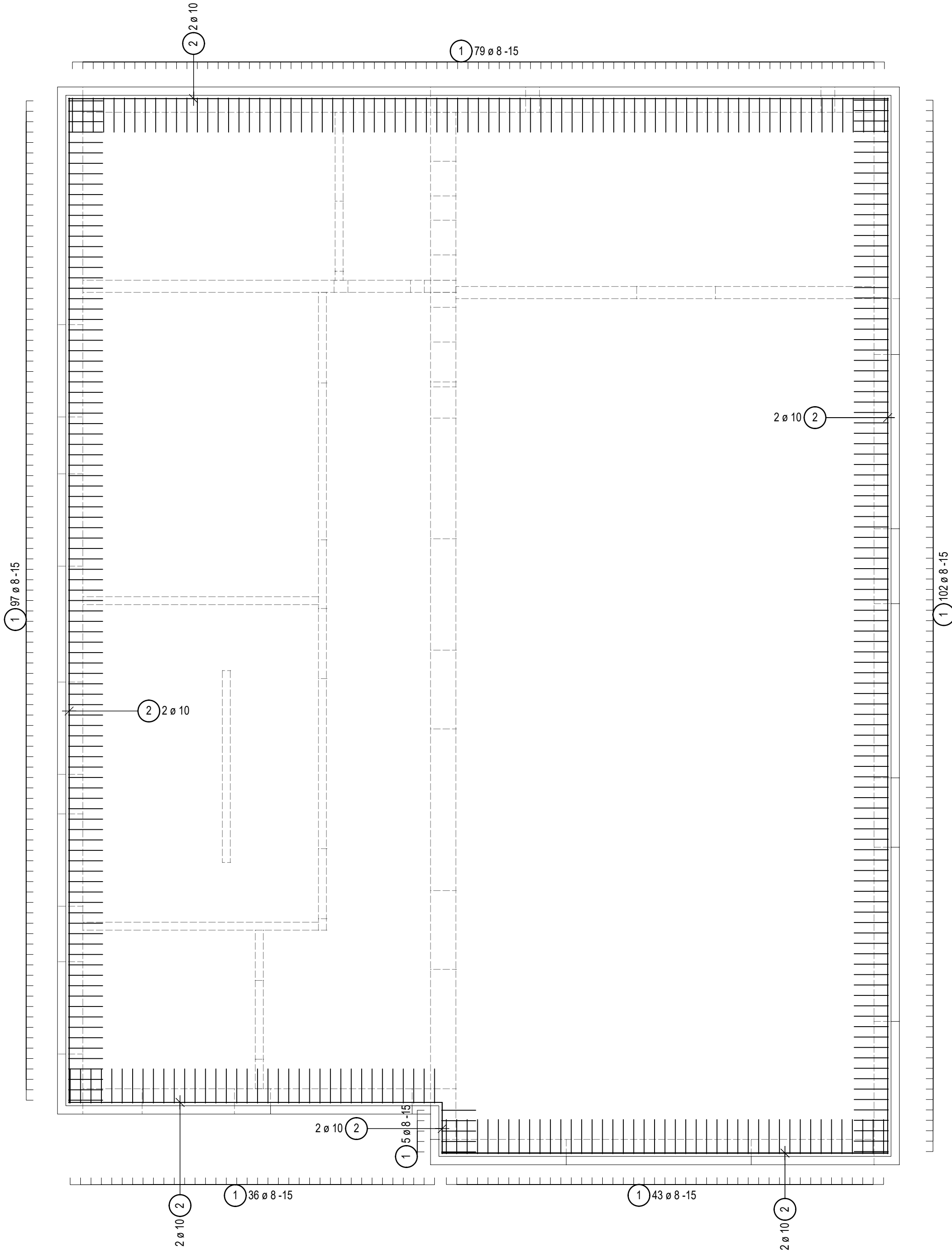
M = 1:50

Übergreifungslänge=40 cm



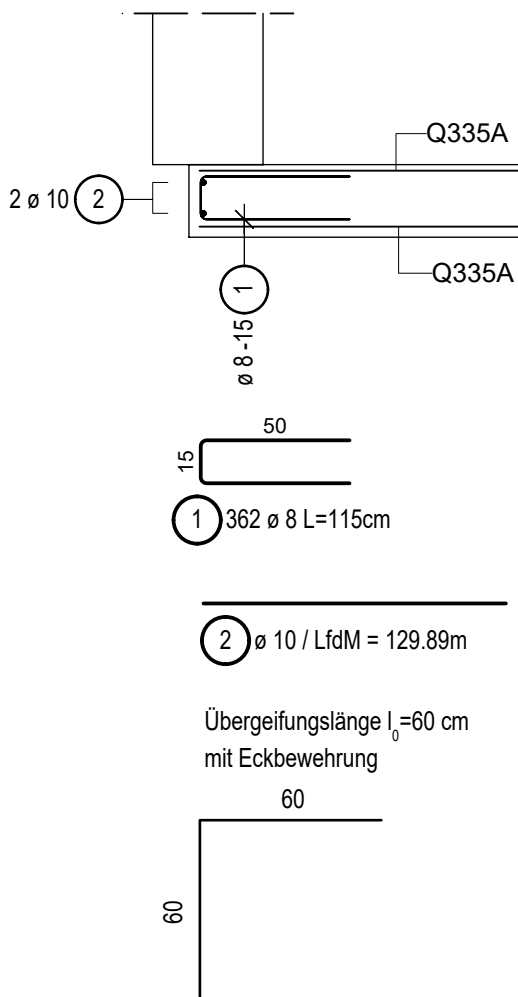
Randbewehrung

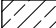
M = 1:50



Schnitt - Randbewehrung

M = 1:25



Baustoffe:				
	Beton C 25/30		Stahl S235	
Betonstahl B500A				
Betondeckung (mm):				
[001]	Exp.	C <sub>min</sub>	ΔC <sub>div</sub>	C <sub>nom</sub>
oben	XC1	10	10	20
unten	XC2	20	15	35
seitlich	XC2	20	15	35

Biegemasse sind Aussenmasse / Biegerollendurchmesser Normalbeton				
Für Haken, Winkelhaken und Schlaufen			Für Schrägstäbe u. andere gebogene Stäbe	
Stab	Biegerolle	d <sub>g</sub>	Stäbe	Stäbe
d <sub>g</sub> ≤ 20 mm	4 d <sub>g</sub>	VI	> 100 mm u. > 7 d <sub>g</sub>	10 d <sub>g</sub>
d <sub>g</sub> ≥ 20 mm	7 d <sub>g</sub>	VI	> 50 mm u. > 5 d <sub>g</sub>	15 d <sub>g</sub>
Seitliche Betondeckung			≤ 50 mm o. ≤ 3 d <sub>g</sub>	20 d <sub>g</sub>

-	18.08.2025	Plan erstellt	rk	kha	
Rev.	Datum	Beschreibung	Ersteller	Geprüft	Gesehen
Auftraggeber:		Stadt Iserlohn / Büro für Beteiligungen Steuerrecht und Vergaben Rathaus 2, Werner-Jacobi-Platz 12 58636 Iserlohn			
Bauvorhaben:		Neubau Dorfgemeinschaftshaus Rheinen Dorfstr. 37 58640 Iserlohn			
<b>HENNIG</b> INGENIEURE  HENNIG Ingenieure GmbH Romanusstr. 32 45894 Gelsenkirchen Tel.: +49 209 318 00 - 0 E-Mail: info@hennig-ing.de www.hennig-ing.de		Planbezeichnung:  Bewehrungsplan Bodenplatte			
		Maßstab:	Format:	Projektnummer:	Zeichnungsnummer:
		1:50	A1	10500	B.01
		Rev.:			